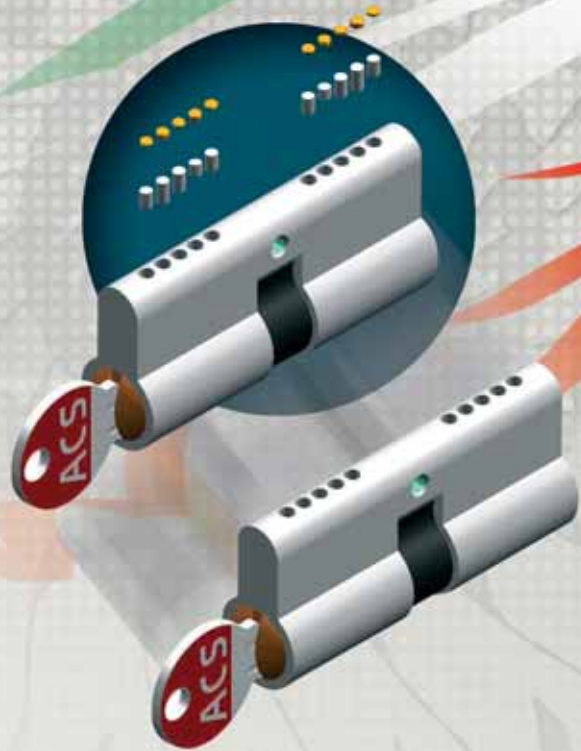


Macchina di montaggio
pistoncini e pastiglie master key
Automatic machine
for pin-tumblers and master-key assembling

K20





Macchina di montaggio pistoncini e pastiglie master key *Automatic machine for pin-tumblers and master-key assembling*

K20

DESCRIZIONE GENERALE

Si tratta di una macchina dedicata al montaggio automatico dei pistoncini su cilindri e/o lucchetti preassemblati. La macchina è formata da una postazione fissa dove l'operatore posiziona manualmente il corpo del cilindro e/o del lucchetto e/o dei soli rotori, in uno apposito pallet. La chiave viene posizionata manualmente nella sede appropriata facente parte dell'unità di lettura codici di cifratura. Eseguita la lettura del codice di cifratura un'apposita unità forma le configurazioni dei pistoncini e li trasferisce sul corpo del cilindro e/o lucchetto, una successiva unità provvede all'inserimento delle pastiglie secondo la logica assegnata. La macchina è controllata da PLC e CN.

DATI TECNICI

Potenza installata: KW 5,5.
Dimensione: 1200x1000x1900 mm.
Peso: Kg 750.
Produzione oraria: 200 ÷ 600 pezzi.

GENERAL DESCRIPTION

This machine has been designed for the automatic assembling of pin-tumblers on cylinders and/or preassembled padlocks. The machine consists of one fixed working station where the operator position by hand the cylinder and/or padlock body and/or the only rotor body on a proper pallet. Key is manually positioned in the appropriate place making part of the bitting code reading unit. After the bitting code reading, a proper device sets up the pin-tumblers configurations and transfer them on the cylinder and/or padlock body. The following unit provides to insert the plates master-key according to the preset logic. The machine is controlled by PLC and CN.

TECHNICAL DATA

Installed power: KW 5,5.
Sizes: 1200x1000x1900 mm.
Weight: Kg 750.
Hourly production: 200 ÷ 600 pcs

